



# Zoton Group

СТРОИТЕЛЬНАЯ КОМПАНИЯ

**ЧЕСТНОЕ СТРОИТЕЛЬСТВО**

Создаем дома для комфортной жизни

## Коммерческое предложение на строительство

Гарантия на все выполненные  
работы 5 лет

г. Тюмень, ул. Дружбы 128/1 стр. 3

тел.: +7 (3452) 28-38-26

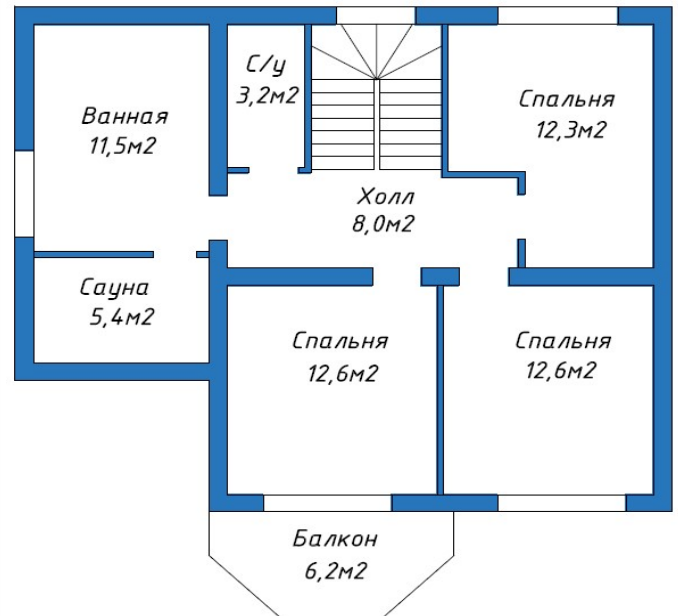
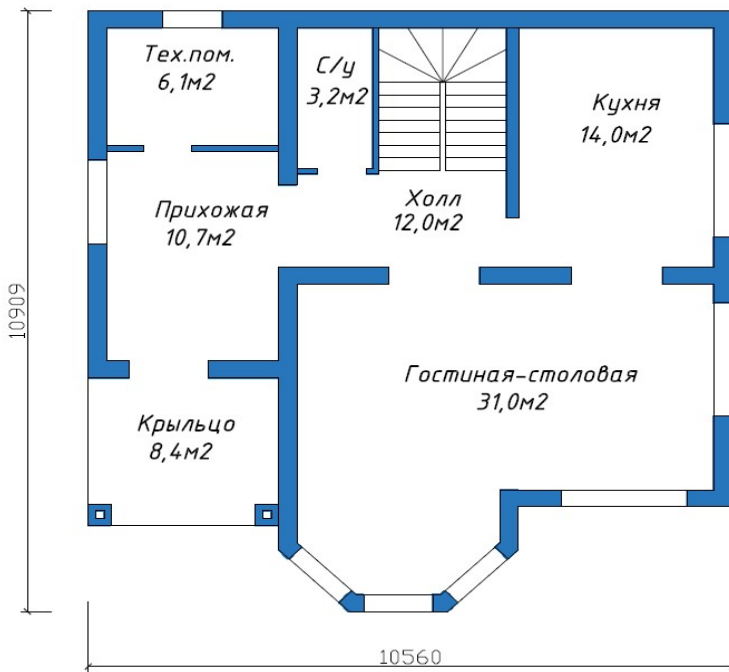
e-mail: [info@zotongroup.ru](mailto:info@zotongroup.ru)

сайт: <https://zotongroup.ru/>

Параметры	Описание	Ед. Изм.	Количество
Расчетная площадь	Общая площадь всех этажей	м2	157,2
Этажность		шт.	1+мансардный
Расчетная площадь 1-го этажа		м2	85,4
Расчетная площадь 2-го этажа		м2	71,8
Высота стен 1-го этажа		м	2,75
Высота стен 2-го этажа		м	2,0-2,75
Населенный пункт	Тюмень		

Срок действия данного предложения 1 неделя в связи с нестабильностью цен на рынке

# Проект № 102АС



04.03.2022

1	Фундамент + Крыльцо+ Терраса	547 162 ₺
	Тип фундамента:	Свайно-ростверковый
	Сечение ленты наружных и внутренних несущих стен:	300x500(h)
	Диаметр рабочей арматуры ленты:	12мм
	Диаметр монтажной арматуры ленты:	8мм
	Кол-во рядов рабочей арматуры ленты:	6шт
	Марка бетона:	M200
	Пленка ПЭ	
	Диаметр свай	300мм
	Длина свай	2500мм
	Диаметр рабочей арматуры сваи:	12мм
	Диаметр монтажной арматуры сваи:	8мм
	Кол-во рядов рабочей арматуры сваи:	3шт
	Замена плодородного слоя на песок под ростверк фундамента	
	Работа, механизмы	
	Доставка	
2	Коробка+ Колонны	1 199 705 ₺
	Материал наружных и внутренних несущих стен	Силикатный блок
	Размеры элементов наружных и внутренних несущих стен	248x248x(248)
	Размеры элементов внутренних стен	248x248x(248)
	Армирование кладки через каждые 3 ряда при помощи базальтовой кладочной сетки	
	Кладка производится на раствор для газобетона	
	Перемычки и армопояс	
	Арматура Ф 12; 8 для армопояса и перемычек	
	Бетон M200	
	Работа, механизмы	
	Доставка	
3	Цокольные ж\б плиты перекрытий+крыльцо + Терраса	371 937 ₺
	Ширина плит перекрытия	По проекту
	Расчетная нагрузка плит перекрытия	800кг\м2
	Рубероид для гидроизоляции плит	
	Цемент для монтажа	
	Песок для монтажа	
	Монтаж, механизмы	
	Доставка	
4	Межэтажные ж\б плиты перекрытий + Монтолитный участок	394 438 ₺
	Ширина плит перекрытия	По проекту
	Расчетная нагрузка плит перекрытия	800кг\м2
	Цемент для монтажа	
	Песок для монтажа	
	Монтаж, механизмы	
	Доставка	
5	Кровля+крыльцо+терраса	1 084 683 ₺
	Тип кровли	Комбинированная
	Металлочерепица	Монтеррей
	Толщина металла	0,45мм
	Тип покрытия	Полимерное
	Обрешетка	25x100мм
	Контррейка	50x50мм
	Ветро-гидрозащита	Изоспан АМ
	Стропильная нога	50x200мм
	Антисептирование	
	Элементы конструкции кровли: коньки, ветровики, капельники, ендова	
	Монтаж, механизмы	
	Доставка	
<b>Итого стоимость строительства в БАЗОВОЙ комплектации:</b>		<b>3 597 925 ₺</b>

1	Облицовка по системе "Мокрый фасад"	1 023 354 ₺
	Пирог утепления изнутри - наружу:	
	- Утеплитель базальтовая плита, плотностью 130-140кг/м3	100мм
	- Базовый штукатурно-клеевой слой с армированием	
	- Грунт для фасадной штукатурки	
	- Декоративная штукатурка "Короед"	
	- Краска влагостойкая	
	Работа	
	Доставка	

2	Отделка карнизов +крыльцо + Терраса	254 242 ₺
	Сборка каркаса карнизов доской 25x100	
	G-образные профили, фаски для крепления софитов	
	Металлический софит цветом предложенный производителем	
	Монтаж, механизмы	
	Доставка	

3	Водосточная система ПВХ +крыльцо + Терраса	94 390 ₺
	Кронштейн желоба	
	Жолоб	
	Соединитель желоба	
	Заглушка	
	Воронка	
	Труба	
	Кронштейн трубы	
	Соединитель трубы	
	Угол трубы 72гр	
	Отвод сливной	
	Монтаж, механизмы	
	Доставка	

4	Скважина с обустройством	226 652 ₺
	Глубина бурения включенная в стоимость	35м
	Отдаленность скважины от строения	Не более 3х метров
	Подвод водоснабжения к строению	Включен
	Центробежный глубинный насос (подбирается индивидуально)	Включен
	Гидроаккумулятор (подбирается индивидуально)	Включен
	Реле давления	Включено
	Манометр	Включен
	Кольца ж/б	
	Полимерный люк	
	Трубы необходимые для обустройства	Включены
	Греющий кабель подводных труб	Включен
	Тип подвода к дому	При помощи адаптера

5	Монтаж септика металлического	143 750 ₺
	Выемка грунта	
	Монтаж металлический септик на 10м3	
	Подвод к дому (в требуемое место)	

6	Входная металлическая дверь	42 660 ₺
	Входная дверь металлическая BERSERKER Tepler T1-G 206	Внимание! Стоимость указана за 1 дверь. Кол-во определяется по желанию заказчика.
	Монтаж вх. двери при помощи анкеров и монтажной пены	
	Стоимость может меняться в зависимости от пожеланий клиента	

7	Стяжка пола 1 этажа, за исключением крыльца	153 364 ₺
	Грунтовка основания	
	Утепление ЭППС	50мм
	Сетка армирующая	
	Цементно-песчаный раствор	
	Демферная лента для деформационных швов	
	Работа	
	Доставка	

<b>8</b>	<b>Стяжка пола 2 этажа</b>	<b>156 410 ₺</b>
	Грунтовка основания	
	Сетка армирующая	
	Цементно-песчаный раствор	
	Демферная лента для деформационных швов	
	Работа	
	Доставка	

<b>9</b>	<b>Утепление кровли дома</b>	<b>267 739 ₺</b>
	Состав конструкции утепления снизу вверх:	
	- разряженная подшивка лаг	Доска 25x120 (шаг 120мм)
	- пароизоляционная мембрана	Изоспан: тип В
	- тепло-звукоизоляция эковата 65кг/м3	200мм
	Последующие мембраны монтируются на этапе сборки кровли	
	Работа	
	Доставка	

<b>9</b>	<b>Утепление балкона</b>	<b>99 228 ₺</b>
	Устройство гидроизоляции в 2 слоя	
	Устройство утеплителя ППС35	150 мм
	Праймер битумный	2 слоя
	Работа, механизмы	
	Доставка	

<b>10</b>	<b>М/к перегородки</b>	<b>153 503 ₺</b>
	Материал перегородок	Газоблок
	Размеры элементов перегородок	625x250x(100)
	Перемычки, арматура Ф12	
	Кладка производится на раствор для газобетона	
	Работа, механизмы	
	Доставка	

<b>11</b>	<b>Оштукатуривание внутренних стен</b>	<b>336 719 ₺</b>
	Грунтовка стен грунтом глубокого проникновения	
	Штукатурка стен гипсовой штукатуркой под маяк	10мм
	Работа	
	Доставка	

<b>12</b>	<b>Закладные под цокольное перекрытие, при условии, что удаленность септика от дома не более 3 метров</b>	<b>77 000 ₺</b>
	Разводка канализационных труб:	
	- 1 труба канализационная, сан. узел	3 вывода, 3 стояка
	- 1 труба канализационная, кухня	
	- 1 труба канализационная, котельная	
	Утеплитель для труб Энергофлекс	
	Греющий кабель	
	Комплект труб на 110мм	
	Необходимые муфты, тройники, заглушки, отводы	
	Вся необходимая техника	Включено
	Все необходимые материалы	Включено

<b>13</b>	<b>Монолитная забежная лестница</b>	<b>162 000 ₺</b>
	Материалы	
	Работа	
	Доставка	

**Внимание! Стоимость лестницы дана в базовом варианте.  
Стоимость лестницы может меняться в зависимости от её конфигурации и высоты перекрытий**

<b>14</b>	<b>Инженерные сети</b>	<b>947 200 ₽</b>
14.1	Электрика:	444 000 ₽
	- Прокладка кабеля от опоры до щита	
	- Прокладка проводов	
	- Устройство отверстий под КУВ	
	- Расключение распред. коробок	
	- Установка заземляющего устройства	
	- Сборка щита с установкой автоматов	
	- Протяжка линий в гофротрубе по потолкам	
	- Сверление отверстий до ф25мм	
	- Прокладка коаксиального кабеля	
	Работа, материалы	
	Доставка	
14.2	Сантехника:	503 200 ₽
	- Установка и обвязка газового котла	
	- Установка и обвязка гидрострелки с установкой насосов	
	- Установка и обвязка распределительного коллектора для лучевой системы	
	- Бурение отверстий, штробление стен	
	- Установка и обвязка радиаторов отопления	
	- Монтаж водопровода В1,Т3,Т4	
	- Монтаж канализации К1	
	Работа, материалы	
	Доставка	
<p><b>Расчет стоимости инженерных сетей сделан на основе средней цены за м2 по полу.</b>  <b>Точная стоимость электрики, сантехники, отопления уточняется после детального обсуждения с клиентом. Стоимость зависит от вида материалов, монтажа и оборудования.</b></p>		

<b>15</b>	<b>Окна из белого ПВХ-профиля</b>	<b>389 045 ₽</b>
	3-ой (2х камерный) стеклопакет	
	0,9x1,5	5шт
	1x1,5	1шт
	1,8x1,5	4шт
	2x1,5	2шт
	Монтаж, механизмы	
	Доставка	
<p><b>Внимание! Стоимость окон не стандартных форм и размеров, витражных окон, остекленных дверей, мансардных окон и балконных блоков рассчитывается по факту строительства по готовым размерам проемов.</b></p>		

<b>Итого по дополнительным опциям:</b>	<b>4 527 254 ₽</b>
--	--------------------

<b>Итого всего:</b>	<b>8 125 179 ₽</b>
---------------------	--------------------

**Мы готовы обсудить любые конструктивные пожелания, направленные в сторону снижения стоимости, с учетом предложений конкурентов и Ваших пожеланий, способные сделать наши предложения более приемлимыми, но без ущерба для качества!**

Данная стоимость является точной суммой, за которую компания Zoton Group построит Вам дом по представленной планировке и данной комплектации. Стоимости строительства может измениться только в случае изменения объёмов строительных работ или комплектации!  
Компания Zoton Group ответственно относится к расчету стоимости строительства, что гарантирует Вам фиксированную цену от коммерческого предложения до сдачи объекта!